

EKSENEL KOMPANSATÖRLER

AXIAL EXPANSION JOINTS

Tip **KRS-13**

DN 25 – DN 2400

KBL / KB / PN 6

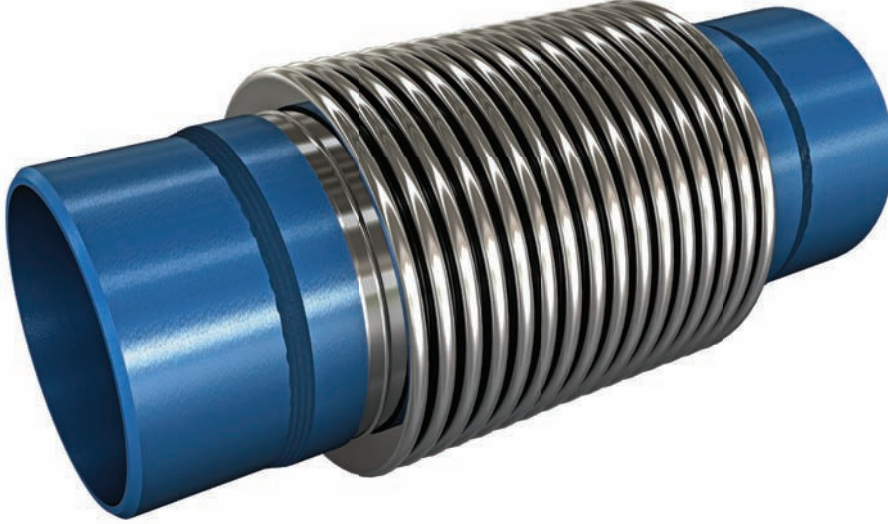
Kaynak Boyunlu Laynerli ve Laynersiz

TYPE **KRS-13**

DN 25 – DN 2400

KBL / KB / PN 6

Welding Ends with & without liner



KÖRÜK ÖZELLİKLERİ / BELLOW FEATURES

Tek yada çok katlı körük tasarımı

Single and multiple convolution bellows

STANDART ÜRETİM / STANDART PRODUCTION

Material : AISI 321
Malzeme : (DIN 1.4541)

ÖZEL ÜRETİM / SPECIAL PRODUCTION

Material : AISI 304 - DIN 1,4301
AISI 309 - DIN 1,4828
Malzeme : AISI 316 - DIN 1,4401
AISI 316 ti - DIN 1,4571 etc. v.s.

LAYNER ÖZELLİKLERİ / LINER FEATURES

STANDART LAYNER / STANDART PRODUCTION LINER

Material : AISI 321
Malzeme : (DIN 1.4541)

ÖZEL LAYNER / SPECIAL PRODUCTION LINER

Material : AISI 304 - DIN 1,4301
AISI 309 - DIN 1,4828
Malzeme : AISI 316 - DIN 1,4401
AISI 316 ti - DIN 1,4571 etc. v.s.

KAYNAK BOYUN ÖZELLİKLERİ / WELDED FEATURES

STANDART ÜRETİM / STANDART PRODUCTION

Material : RS1 37-2
Malzeme : DIN 1.0038

ÖZEL ÜRETİM / SPECIAL PRODUCTION

Material : Stainless steel
Malzeme : Paslanmaz Çelik
DIN , BS , EN , ANSI etc. v.s.

Tüm ölçülerde kaynak boyun ve tüm boru kısımlar korozyona dayanıklı özel boyalıdır.

The all weld end and pipe parts in all diameters are with special paint (for corrosion protection.

UYGULAMA ALANLARI / APPLICATIONS

Eksenel genişlemeleri absorbe etmek / For absorbing axial movement

Sistemdeki gerilimi ve gürültüyü düşürmek / For reducing tension and noise

Tüm makineler / All machines

Tüm Pompalar / All pumps

Tüm Motorlar / All motors

Endüstriyel uygulamalar / Industrial applications

Egzost uygulamaları / Exhaust systems

Gaz ve su hatları / Gas and water lines

İçme suyu hatları / Drinking water lines

DİZAYN ÖZELLİKLERİ / DESIGN FEATURES

Dizayn Basıncı / Design Pressure : 6 BAR

Dizayn Sıcaklığı / Design Temperature : - 196 + 550 C

ÖZEL NOT / SPECIAL NOTE

Dizayn sıcaklığı talep halinde +950 C'ye kadar olabilir.

Design temperature can be designed until + 950 C as well.

Çok özel taleplerinizi için lütfen bize danışın.

For special requirements please consult us.

Flanş tabloları için lütfen tablolar bölümüne bakınız.

Please see table pages for flange tables.

Ürünler fabrika hatalarına karşı 1 yıl garantilidir.

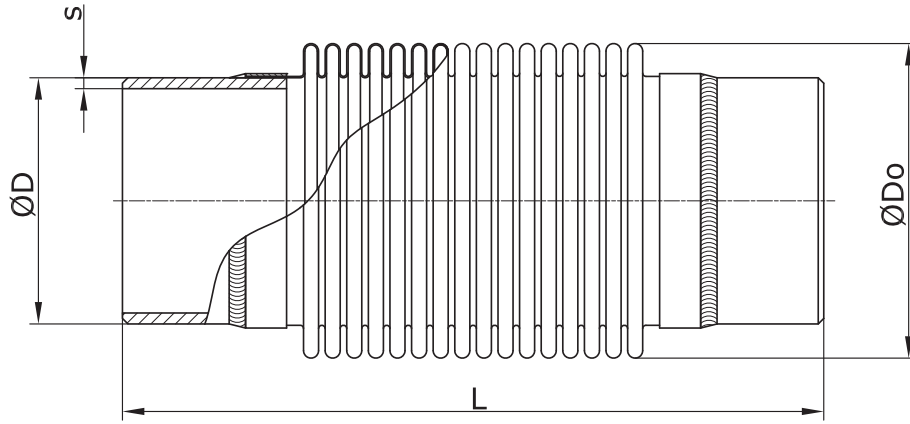
Products are under our 1 year guarantee for factory faults.

Ürün ağırlıkları +- %10 toleranslıdır.

Product weights have +- 10% tolerance.

Aşındırıcı akışkanlar için layner kullanınız.

Use liner to protect bellow from wear due to abrasive media.



Dia-meter	Length	Outer Diameter	Movement +/-		Spring Rate		Bellows effective Area	Pipe Diameter	Approx. Weight
Çap	Boy	Dış Çap	Hareket +/-		Yay Sabiti		Körük Efektif Alanı	Boru Ölçüsü	Yaklaşık Ağırlık
DN Ø	L mm	Ø Do mm	AX mm	LA mm	AX N/mm	LA N/mm	KEA cm ²	Ø D x s mm	Kg Kg
25	180	45	13	7	26	15	12	33,7 x 3,25	0,30
32	180	53	15	10	14	10	13	42,4 x 3,25	0,40
40	180	62	16	11	16	14	24	48,3 x 3,25	0,50
50	200	77	21	9	16	15	37	60,3 x 3,65	0,60
65	220	97	25	10	14	14	58	76,1 x 3,65	1,00
80	230	115	31	8	25	40	82	88,9 x 4,05	1,50
100	230	146	33	9	21	40	134	114,3 x 4,50	2,20
125	280	170	37	10	24	47	192	139,7 x 4,85	3,50
150	290	199	41	10	26	60	265	165,1 x 4,85	4,30
200	290	254	45	9	34	115	442	219,1 x 6,30	6,50
250	290	315	45	9	48	205	683	273,0 x 6,30	9,00
300	360	392	55	10	72	370	1017	323,9 x 7,10	17,50
350	360	417	55	9	78	472	1200	355,6 x 8,00	21,00
400	360	474	55	8	88	671	1533	406,4 x 8,00	23,00
450	360	524	55	7	98	918	1892	457,0 x 8,00	26,50
500	360	567	55	6	107	1195	2267	508,0 x 8,00	28,50
600	360	682	55	5	129	2010	3285	610,0 x 8,00	34,00
700	360	785	55	4	147	3089	4403	711,0 x 8,00	39,50
800	360	887	55	4	168	4481	5685	813,0 x 8,00	45,00
900	360	987	50	3	190	6233	7100	914,0 x 10,00	59,50
1000	360	1092	50	3	209	8416	8753	1016,0 x 10,00	65,00
1200	360	1292	50	-	250	-	12380	1220,0 x 10,00	79,00
1400	360	1492	50	-	295	-	16640	1420,0 x 10,00	92,50
1600	360	1692	50	-	333	-	21527	1620,0 x 10,00	105,00
1800	360	1900	50	-	375	-	27157	1820,0 x 10,00	118,00
2000	360	2100	50	-	413	-	33310	2020,0 x 10,00	132,00
2200	360	2320	50	-	457	-	40450	2220,0 x 10,00	145,00
2400	360	2520	50	-	495	-	47892	2420,0 x 10,00	158,00