

# EKSENEL KOMPANSATÖRLER

# AXIAL EXPANSION JOINTS

## TİP **KRS-14**

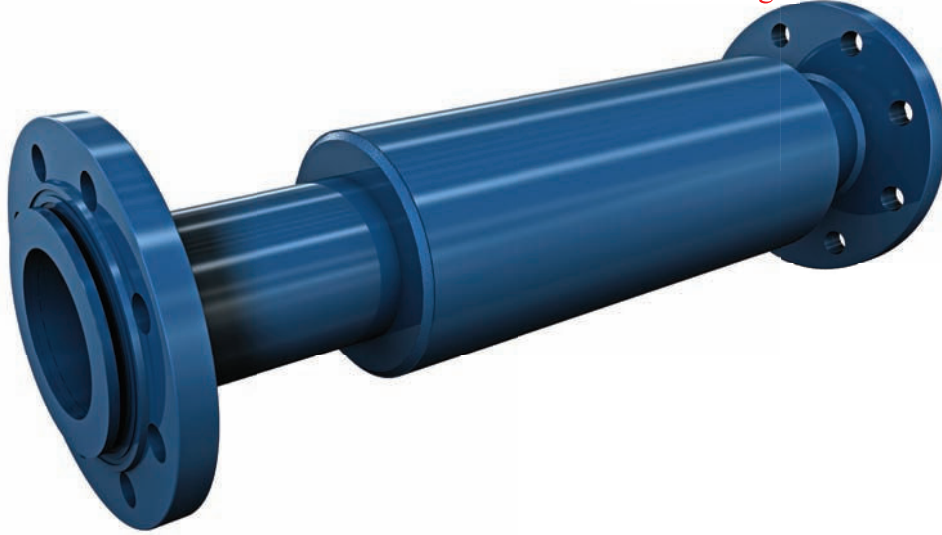
DN 25 – DN 500

KB / SFDF / PN **16** 120 mm hareket  
Dıştanbasınçlı Kaynak Boyunlu ve Flanşlı

## TYPE **KRS-14**

DN 25 – DN 500

KB / SFDF / PN **16** 120 mm movement  
External Pressure Welding Ends &  
With Flanges



### KÖRÜK ÖZELLİKLERİ / BELLOW FEATURES

Tek yada çok katlı körük tasarımı  
Single and multiple convolution bellows

#### STANDART ÜRETİM / STANDART PRODUCTION

Material : AISI 321  
Malzeme : ( DIN 1.4541 )

#### ÖZEL ÜRETİM / SPECIAL PRODUCTION

Material : AISI 304 - DIN 1,4301  
AISI 309 - DIN 1,4828  
Malzeme : AISI 316 - DIN 1,4401  
AISI 316 ti - DIN 1,4571 etc. v.s.

### FLANŞ ÖZELLİKLERİ / FLANGE FEATURES

#### STANDART ÜRETİM / STANDART PRODUCTION

Material : RS1 37-2 DIN 1.0038  
Malzeme : PN 16 / PN 25 / PN 40

#### ÖZEL ÜRETİM / SPECIAL PRODUCTION

Material : Stainless steel  
Malzeme : Paslanmaz Çelik  
DIN , BS, EN , ANSI etc. v.s.

### KAYNAK BOYUN ÖZELLİKLERİ / WELDED FEATURES

#### STANDART ÜRETİM / STANDART PRODUCTION

Material : RS1 37-2 DIN 1.0038  
Malzeme :

#### ÖZEL ÜRETİM / SPECIAL PRODUCTION

Material : Stainless steel  
Malzeme : Paslanmaz Çelik  
DIN , BS, EN , ANSI etc. v.s.

Tüm ölçülerde kaynak boyun ve tüm boru kısımlar korozyona dayanıklı özel boyalıdır.

The all weld end and pipe parts in all diameters are with special paint ( for corrosion protection.

### UYGULAMA ALANLARI / APPLICATIONS

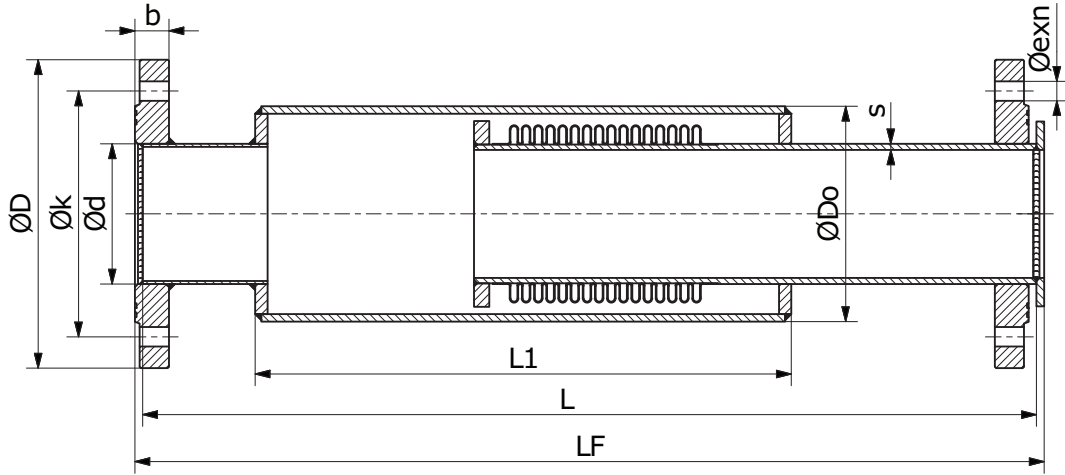
Eksenel genişlemeleri absorbe etmek / For absorbing axial movement  
Sistemdeki gerilimi ve gürültüyü düşürmek / For reducing tension and noise  
Tüm makinalar / All machines  
Tüm Pompalar / All pumps  
Tüm Motorlar / All motors  
Endüstriyel uygulamalar / Industrial applications  
Egzost uygulamaları / Exhaust systems  
Gaz ve su hatları / Gas and water lines  
İçme suyu hatları / Drinking water lines

### DİZAYN ÖZELLİKLERİ / DESIGN FEATURES

Dizayn Basıncı / Design Pressure : 16 BAR  
Dizayn Sıcaklığı / Design Temperature : - 196 + 550 C

### ÖZEL NOT / SPECIAL NOTE

Dizayn sıcaklığı talep halinde +950 C 'ye kadar olabilir.  
Design temperature can be designed until + 950 C as well.  
Çok özel taleplerinizi için lütfen bize danışın.  
For special requirements please consult us.  
Flanş tabloları için lütfen tablolar bölümüne bakınız.  
Please see table pages for flange tables.  
Boru ölçüleri için lütfen tablolar bölümüne bakınız  
Please see table pages for pipe size tables.  
Ürünler fabrika hatalarına karşı 1 yıl garantilidir.  
Products are under our 1 year quarantee for factory faults.  
Ürün ağırlıkları +- %10 toleranslıdır.  
Product weights have +- 10% tolerance.  
Aşındırıcı akışkanlar için layner kullanınız.  
Use liner to protect bellow from wear due to abrasive media.



Diameter	Length			Outer Diameter	Movement +/-	Spring Rate	Bellows effective Area	Pipe Diameter	Approx. Weight
Çap	Boy			Dış Çap	Hareket +/-	Yay Sabiti	Körük Efektif Alanı	Boru Ölçüsü	Yaklaşık Ağırlık
DN	L	LF	L1	Ø Do	AX	AX	KEA	Ø D x s	Kg
Ø	mm	mm	mm	mm	mm	N/mm	cm <sup>2</sup>	mm	Kg
25	745	755	485	60,3 x 3,65	+20-100	10	12	33,7 x 3,25	4.2
32	745	755	485	76,1 x 3,65	+20-100	10.5	13	42,4 x 3,25	5.6
40	760	770	500	76,1 x 3,65	+20-100	11	24	48,3 x 3,25	5.9
50	760	770	500	88,9 x 4,05	+20-100	11.5	37	60,3 x 3,65	8.3
65	770	780	510	114,3 x 4,5	+20-100	12	58	76,1 x 3,65	11.7
80	770	780	510	139,7 x 4,85	+20-100	13.5	82	88,9 x 4,05	16.1
100	780	790	520	165,1 x 4,85	+20-100	18	134	114,3 x 4,50	20.8
125	780	790	520	194 x 5,0	+20-100	22	192	139,7 x 4,85	26.5
150	790	800	530	219,1 x 6,0	+20-100	27	265	165,1 x 4,85	33.8
200	820	835	450	280 x 6,0	+20-100	51	442	219,1 x 6,30	47.6
250	840	855	470	355,6 x 6,0	+20-100	71	683	273,0 x 6,30	75.3
300	850	865	480	420 x 7,0	+20-100	77	1017	323,9 x 7,10	92.1
350	850	865	480	455 x 7,0	+20-100	88	1200	355,6 x 8,00	107.6
400	870	885	500	515 x 8,0	+20-100	97	1533	406,4 x 8,00	134.1
450	870	885	500	570 x 8,0	+20-100	125	1892	457,0 x 8,00	152.2
500	900	915	530	615 x 8,0	+20-100	138	2267	508,0 x 8,00	173.8