

EKSENEL KOMPANSATÖRLER

AXIAL EXPANSION JOINTS

TİP **KRS-14**

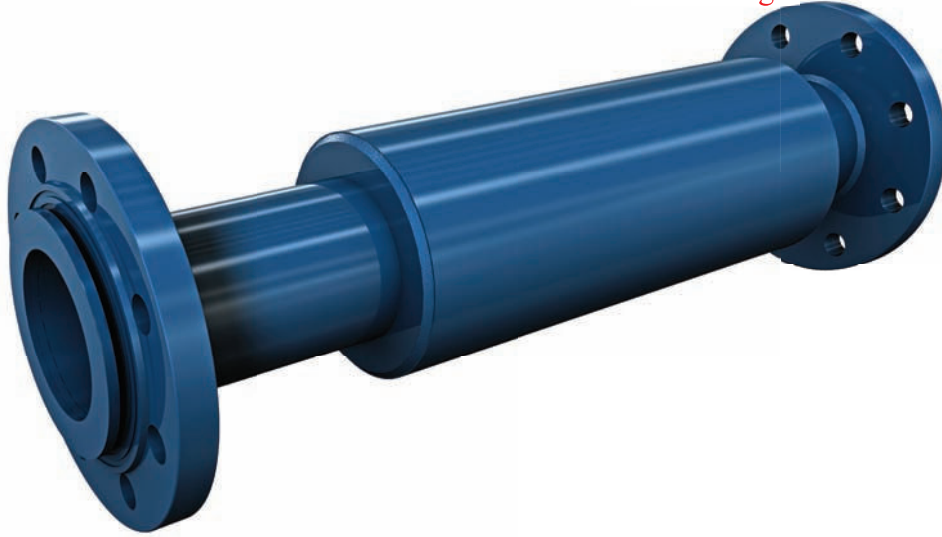
DN 25 – DN 500

KB / SFDF / PN **16** 30 mm hareket
Dıştanbasıncılı Kaynak Boyunlu ve Flanşlı

TYPE **KRS-14**

DN 25 – DN 500

KB / SFDF / PN **16** 30 mm movement
External Pressure Welding Ends &
With Flanges



KÖRÜK ÖZELLİKLERİ / BELLOW FEATURES

Tek yada çok katlı körük tasarımı
Single and multiple convolution bellows

STANDART ÜRETİM / STANDART PRODUCTION

Material : AISI 321
Malzeme : (DIN 1.4541)

ÖZEL ÜRETİM / SPECIAL PRODUCTION

Material : AISI 304 - DIN 1,4301
AISI 309 - DIN 1,4828
Malzeme : AISI 316 - DIN 1,4401
AISI 316 ti - DIN 1,4571 etc. v.s.

FLANŞ ÖZELLİKLERİ / FLANGE FEATURES

STANDART ÜRETİM / STANDART PRODUCTION

Material : RS1 37-2 DIN 1.0038
Malzeme : PN 16 / PN 25 / PN 40

ÖZEL ÜRETİM / SPECIAL PRODUCTION

Material : Stainless steel
Malzeme : Paslanmaz Çelik
DIN , BS, EN , ANSI etc. v.s.

KAYNAK BOYUN ÖZELLİKLERİ / WELDED FEATURES

STANDART ÜRETİM / STANDART PRODUCTION

Material : RS1 37-2 DIN 1.0038
Malzeme :

ÖZEL ÜRETİM / SPECIAL PRODUCTION

Material : Stainless steel
Malzeme : Paslanmaz Çelik
DIN , BS, EN , ANSI etc. v.s.

Tüm ölçülerde kaynak boyun ve tüm boru kısımlar korozyona dayanıklı özel boyalıdır.

The all weld end and pipe parts in all diameters are with special paint (for corrosion protection.

UYGULAMA ALANLARI / APPLICATIONS

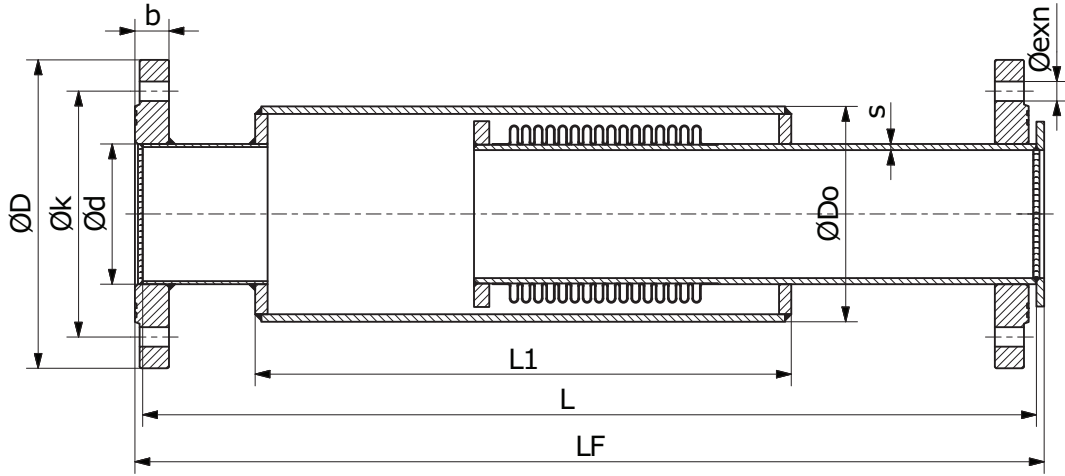
Eksenel genişlemeleri absorbe etmek / For absorbing axial movement
Sistemdeki gerilimi ve gürültüyü düşürmek / For reducing tension and noise
Tüm makineler / All machines
Tüm Pompalar / All pumps
Tüm Motorlar / All motors
Endüstriyel uygulamalar / Industrial applications
Egzost uygulamaları / Exhaust systems
Gaz ve su hatları / Gas and water lines
İçme suyu hatları / Drinking water lines

DİZAYN ÖZELLİKLERİ / DESIGN FEATURES

Dizayn Basıncı / Design Pressure : 16 BAR
Dizayn Sıcaklığı / Design Temperature : - 196 + 550 C

ÖZEL NOT / SPECIAL NOTE

Dizayn sıcaklığı talep halinde +950 C 'ye kadar olabilir.
Design temperature can be designed until + 950 C as well.
Çok özel taleplerinizi için lütfen bize danışın.
For special requirements please consult us.
Flanş tabloları için lütfen tablolar bölümüne bakınız.
Please see table pages for flange tables.
Boru ölçüleri için lütfen tablolar bölümüne bakınız
Please see table pages for pipe size tables.
Ürünler fabrika hatalarına karşı 1 yıl garantilidir.
Products are under our 1 year quarantee for factory faults.
Ürün ağırlıkları +- %10 toleranslıdır.
Product weights have +- 10% tolerance.
Aşındırıcı akışkanlar için layner kullanınız.
Use liner to protect bellow from wear due to abrasive media.



Diameter	Length			Outer Diameter	Movement +/- Hareket +/- AX	Spring Rate Yayı Sabiti AX	Bellows effective Area Kırık Efektif Alanı	Pipe Diameter Boru Ölçüsü	Approx. Weight Yaklaşık Ağırlık
Çap DN Ø	L mm	Boy LF mm	L1 mm	Dış Çap Ø Do mm	+/- AX mm	N/mm	KEA cm ²	Ø D x s mm	Kg Kg
25	295	305	165	60,3 x 3,65	+5-25	19	12	33,7 x 3,25	2.0
32	295	305	165	76,1 x 3,65	+5-25	20	13	42,4 x 3,25	2.7
40	310	320	180	76,1 x 3,65	+5-25	21	24	48,3 x 3,25	3.0
50	310	320	180	88,9 x 4,05	+5-25	22	37	60,3 x 3,65	3.9
65	320	330	190	114,3 x 4,5	+5-25	23	58	76,1 x 3,65	5.8
80	320	330	190	139,7 x 4,85	+5-25	24	82	88,9 x 4,05	8.1
100	330	340	200	165,1 x 4,85	+5-25	37	134	114,3 x 4,50	11.0
125	330	340	200	194 x 5,0	+5-25	46	192	139,7 x 4,85	14.4
150	340	350	210	219,1 x 6,0	+5-25	55	265	165,1 x 4,85	17.8
200	370	385	170	280 x 6,0	+5-25	102	442	219,1 x 6,30	25,9
250	390	405	190	355,6 x 6,0	+5-25	143	683	273,0 x 6,30	36.9
300	400	415	200	420 x 7,0	+5-25	155	1017	323,9 x 7,10	51.7
350	400	415	200	455 x 7,0	+5-25	175	1200	355,6 x 8,00	60.0
400	420	435	220	515 x 8,0	+5-25	195	1533	406,4 x 8,00	75.8
450	420	435	220	570 x 8,0	+5-25	253	1892	457,0 x 8,00	85.4
500	450	465	250	615 x 8,0	+5-25	276	2267	508,0 x 8,00	98.5