

# EKSENEL KOMPANSATÖRLER

# AXIAL EXPANSION JOINTS

## TİP **KRS-14**

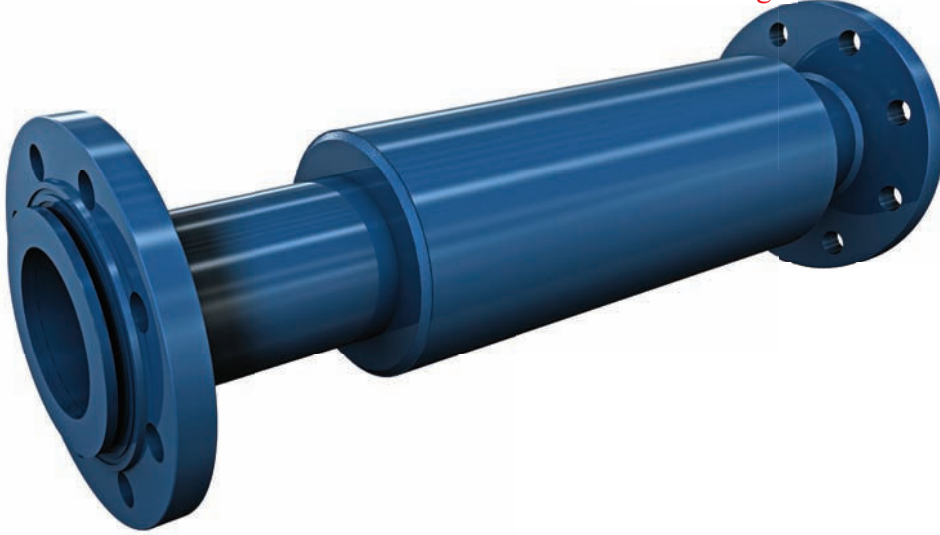
DN 25 – DN 500

KB / SFDF / PN **16** 60 mm hareket  
Dıştanbasıncılı Kaynak Boyunlu ve Flanşlı

## TYPE **KRS-14**

DN 25 – DN 500

KB / SFDF / PN **16** 60 mm movement  
External Pressure Welding Ends &  
With Flanges



### KÖRÜK ÖZELLİKLERİ / BELLOW FEATURES

Tek yada çok katlı körük tasarımı  
Single and multiple convolution bellows

### STANDART ÜRETİM / STANDART PRODUCTION

Material : AISI 321  
Malzeme : ( DIN 1.4541 )

### ÖZEL ÜRETİM / SPECIAL PRODUCTION

Material : AISI 304 - DIN 1,4301  
AISI 309 - DIN 1,4828  
Malzeme : AISI 316 - DIN 1,4401  
AISI 316 ti - DIN 1,4571 etc. v.s.

### FLANŞ ÖZELLİKLERİ / FLANGE FEATURES

### STANDART ÜRETİM / STANDART PRODUCTION

Material : RS1 37-2 DIN 1.0038  
Malzeme : PN 16 / PN 25 / PN 40

### ÖZEL ÜRETİM / SPECIAL PRODUCTION

Material : Stainless steel  
Malzeme : Paslanmaz Çelik  
DIN , BS, EN , ANSI etc. v.s.

### KAYNAK BOYUN ÖZELLİKLERİLERİ / WELDED FEATURES

### STANDART ÜRETİM / STANDART PRODUCTION

Material : RS1 37-2 DIN 1.0038  
Malzeme :

### ÖZEL ÜRETİM / SPECIAL PRODUCTION

Material : Stainless steel  
Malzeme : Paslanmaz Çelik  
DIN , BS, EN , ANSI etc. v.s.

Tüm ölçülerde kaynak boyun ve tüm boru kısımlar korozyona dayanıklı özel boyalıdır.

The all weld end and pipe parts in all diameters are with special paint ( for corrosion protection.

### UYGULAMA ALANLARI / APPLICATIONS

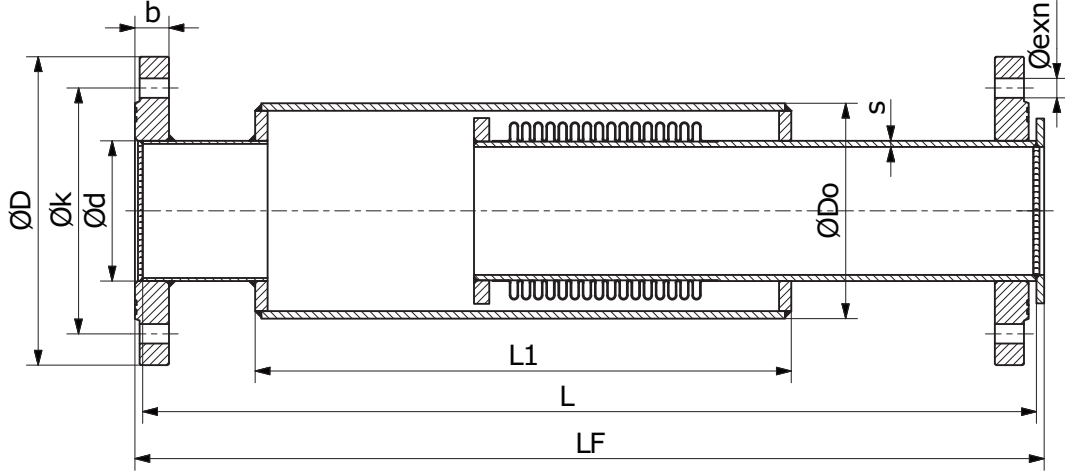
Eksenel genişlemeleri absorbe etmek / For absorbing axial movement  
Sistemdeki gerilimi ve gürültüyü düşürmek / For reducing tension and noise  
Tüm makinalar / All machines  
Tüm Pompalar / All pumps  
Tüm Motorlar / All motors  
Endüstriyel uygulamalar / Industrial applications  
Egzost uygulamaları / Exhaust systems  
Gaz ve su hatları / Gas and water lines  
İçme suyu hatları / Drinking water lines

### DİZAYN ÖZELLİKLERİ / DESIGN FEATURES

Dizayn Basıncı / Design Pressure : 16 BAR  
Dizayn Sıcaklığı / Design Temperature : - 196 + 550 C

### ÖZEL NOT / SPECIAL NOTE

Dizayn sıcaklığı talep halinde +950 C 'ye kadar olabilir.  
Design temperature can be designed until + 950 C as well.  
Çok özel taleplerinizi için lütfen bize danışın.  
For special requirements please consult us.  
Flanş tabloları için lütfen tablolar bölümüne bakınız.  
Please see table pages for flange tables.  
Boru ölçüleri için lütfen tablolar bölümüne bakınız  
Please see table pages for pipe size tables.  
Ürünler fabrika hatalarına karşı 1 yıl garantilidir.  
Products are under our 1 year quarantee for factory faults.  
Ürün ağırlıkları +- %10 toleranslıdır.  
Product weights have +- 10% tolerance.  
Aşındırıcı akışkanlar için layner kullanınız.  
Use liner to protect bellow from wear due to abrasive media.



Diameter	Length			Outer Diameter	Movement +/-	Spring Rate	Bellows effective Area	Pipe Diameter	Approx. Weight
Çap DN Ø	L mm	Boy LF mm	L1 mm	Dış Çap Ø Do mm	Hareket +/- AX mm	Yay Sabitini AX N/mm	Körük Etketif Alanı KEA cm <sup>2</sup>	Boru Ölçüsü Ø D x s mm	Yaklaşık Ağırlık Kg Kg
25	430	440	290	60,3 x 3,65	+10-50	19	12	33,7 x 3,25	2.9
32	430	440	290	76,1 x 3,65	+10-50	20	13	42,4 x 3,25	3.9
40	445	455	305	76,1 x 3,65	+10-50	21	24	48,3 x 3,25	4.2
50	445	455	305	88,9 x 4,05	+10-50	22	37	60,3 x 3,65	5.7
65	455	465	315	114,3 x 4,5	+10-50	23	58	76,1 x 3,65	8.2
80	455	465	315	139,7 x 4,85	+10-50	24	82	88,9 x 4,05	11.3
100	465	475	325	165,1 x 4,85	+10-50	37	134	114,3 x 4,50	14.6
125	465	475	325	194 x 5,0	+10-50	46	192	139,7 x 4,85	18.6
150	475	485	335	219,1 x 6,0	+10-50	55	265	165,1 x 4,85	23.7
200	505	520	295	280 x 6,0	+10-50	102	442	219,1 x 6,30	35.0
250	525	540	315	355,6 x 6,0	+10-50	143	683	273,0 x 6,30	54.5
300	535	550	325	420 x 7,0	+10-50	155	1017	323,9 x 7,10	67.3
350	535	550	325	455 x 7,0	+10-50	175	1200	355,6 x 8,00	78.7
400	555	570	345	515 x 8,0	+10-50	195	1533	406,4 x 8,00	98.5
450	555	570	345	570 x 8,0	+10-50	253	1892	457,0 x 8,00	111.2
500	585	600	375	615 x 8,0	+10-50	276	2267	508,0 x 8,00	127.3