

EKSENEL KOMPANSATÖRLER

AXIAL EXPANSION JOINTS

TİP **KRS-14**

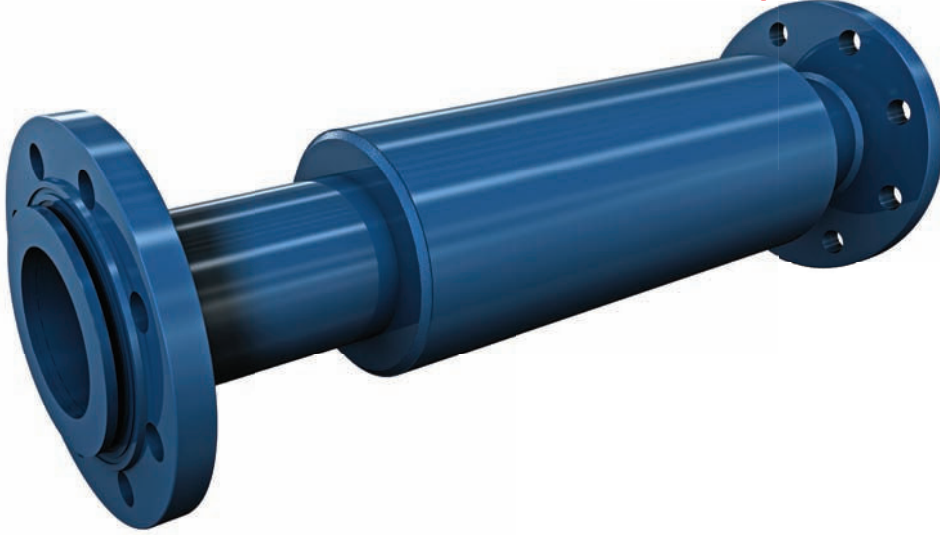
DN 25 – DN 500

KB / SFDF / PN **16** 90 mm hareket
Dıştanbasıncılı Kaynak Boyunlu ve Flanşlı

TYPE **KRS-14**

DN 25 – DN 500

KB / SFDF / PN **16** 90 mm movement
External Pressure Welding Ends &
With Flanges



KÖRÜK ÖZELLİKLERİ / BELLOW FEATURES

Tek yada çok katlı körük tasarımı
Single and multiple convolution bellows

STANDART ÜRETİM / STANDART PRODUCTION

Material : AISI 321
Malzeme : (DIN 1.4541)

ÖZEL ÜRETİM / SPECIAL PRODUCTION

Material : AISI 304 - DIN 1,4301
AISI 309 - DIN 1,4828
Malzeme : AISI 316 - DIN 1,4401
AISI 316 ti - DIN 1,4571 etc. v.s.

FLANŞ ÖZELLİKLERİ / FLANGE FEATURES

STANDART ÜRETİM / STANDART PRODUCTION

Material : RS1 37-2 DIN 1.0038
Malzeme : PN 16 / PN 25 / PN 40

ÖZEL ÜRETİM / SPECIAL PRODUCTION

Material : Stainless steel
Malzeme : Paslanmaz Çelik
DIN , BS, EN , ANSI etc. v.s.

KAYNAK BOYUN ÖZELLİKLERİ / WELDED FEATURES

STANDART ÜRETİM / STANDART PRODUCTION

Material : RS1 37-2 DIN 1.0038
Malzeme :

ÖZEL ÜRETİM / SPECIAL PRODUCTION

Material : Stainless steel
Malzeme : Paslanmaz Çelik
DIN , BS, EN , ANSI etc. v.s.

Tüm ölçülerde kaynak boyun ve tüm boru kısımlar korozyona dayanıklı özel boyalıdır.

The all weld end and pipe parts in all diameters are with special paint (for corrosion protection.

UYGULAMA ALANLARI / APPLICATIONS

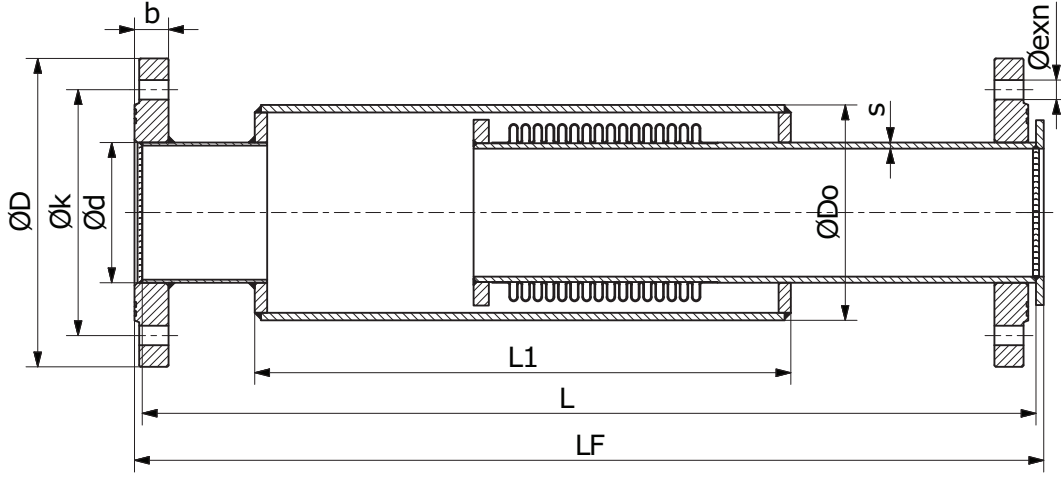
Eksenel genişlemeleri absorbe etmek / For absorbing axial movement
Sistemdeki gerilimi ve gürültüyü düşürmek / For reducing tension and noise
Tüm makinalar / All machines
Tüm Pompalar / All pumps
Tüm Motorlar / All motors
Endüstriyel uygulamalar / Industrial applications
Egzost uygulamaları / Exhaust systems
Gaz ve su hatları / Gas and water lines
İçme suyu hatları / Drinking water lines

DİZAYN ÖZELLİKLERİ / DESIGN FEATURES

Dizayn Basıncı / Design Pressure : 16 BAR
Dizayn Sıcaklığı / Design Temperature : - 196 + 550 C

ÖZEL NOT / SPECIAL NOTE

Dizayn sıcaklığı talep halinde +950 C 'ye kadar olabilir.
Design temperature can be designed until + 950 C as well.
Çok özel taleplerinizi için lütfen bize danışın.
For special requirements please consult us.
Flanş tabloları için lütfen tablolar bölümüne bakınız.
Please see table pages for flange tables.
Boru ölçüleri için lütfen tablolar bölümüne bakınız
Please see table pages for pipe size tables.
Ürünler fabrika hatalarına karşı 1 yıl garantilidir.
Products are under our 1 year quarantee for factory faults.
Ürün ağırlıkları +- %10 toleranslıdır.
Product weights have +- 10% tolerance.
Aşındırıcı akışkanlar için layner kullanınız.
Use liner to protect bellow from wear due to abrasive media.



Diameter	Length			Outer Diameter	Movement +/-	Spring Rate	Bellows effective Area	Pipe Diameter	Approx. Weight
Çap	Boy			Dış Çap	Hareket +/-	Yay Sabiti	Körük Etketif Alanı	Boru Ölçüsü	Yaklaşık Ağırlık
DN	L	LF	L1	$\varnothing Do$	AX	AX	KEA	$\varnothing D \times s$	Kg
\varnothing	mm	mm	mm	mm	mm	N/mm	cm ²	mm	Kg
25	555	565	315	60,3 x 3,65	+20-70	10	12	33,7 x 3,25	3.5
32	555	565	315	76,1 x 3,65	+20-70	10.5	13	42,4 x 3,25	4.7
40	570	580	330	76,1 x 3,65	+20-70	11	24	48,3 x 3,25	5.0
50	570	580	330	88,9 x 4,05	+20-70	11.5	37	60,3 x 3,65	6.9
65	580	590	340	114,3 x 4,5	+20-70	12	58	76,1 x 3,65	9.8
80	580	590	340	139,7 x 4,85	+20-70	13.5	82	88,9 x 4,05	13.5
100	590	600	350	165,1 x 4,85	+20-70	18	134	114,3 x 4,50	17.5
125	590	600	350	194 x 5,0	+20-70	22	192	139,7 x 4,85	22.3
150	600	610	360	219,1 x 6,0	+20-70	27	265	165,1 x 4,85	28.4
200	630	645	310	280 x 6,0	+20-70	51	442	219,1 x 6,30	40.9
250	650	665	330	355,6 x 6,0	+20-70	71	683	273,0 x 6,30	64.3
300	660	675	340	420 x 7,0	+20-70	77	1017	323,9 x 7,10	78.7
350	660	675	340	455 x 7,0	+20-70	88	1200	355,6 x 8,00	92.0
400	680	695	360	515 x 8,0	+20-70	97	1533	406,4 x 8,00	114.8
450	680	695	360	570 x 8,0	+20-70	125	1892	457,0 x 8,00	130.0
500	710	725	390	615 x 8,0	+20-70	138	2267	508,0 x 8,00	148.5