

EKSENEL KOMPANSATÖRLER

AXIAL EXPANSION JOINTS

TİP **KRS-15**

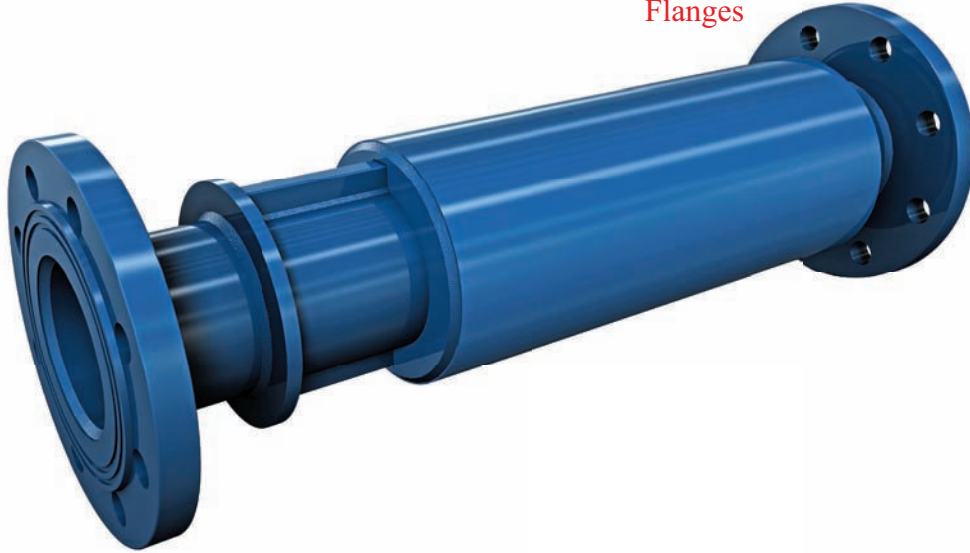
DN 25 – DN 300

KB / SF / PN **16** 240 mm hareket
Merkezi Isıtma Kaynak Boyunlu ve Flanşlı

TYPE **KRS-15**

DN 25 – DN 300

KB / SF / PN **16**
District Heating Welding Ends & With
Flanges



KÖRÜK ÖZELLİKLERİ / BELLOW FEATURES

Çok katlı körük tasarımı
Multiple convolution bellows

STANDART ÜRETİM / STANDART PRODUCTION

Material : AISI 321
Malzeme : (DIN 1.4541)

ÖZEL ÜRETİM / SPECIAL PRODUCTION

Material : AISI 304 - DIN 1,4301
AISI 309 - DIN 1,4828
Malzeme : AISI 316 - DIN 1,4401
AISI 316 ti - DIN 1,4571 etc. v.s.

FLANŞ ÖZELLİKLERİ / FLANGE FEATURES

STANDART ÜRETİM / STANDART PRODUCTION

Material : RS1 37-2 DIN 1.0038
Malzeme : PN 16 / PN 25 / PN 40

ÖZEL ÜRETİM / SPECIAL PRODUCTION

Material : Stainless steel
Malzeme : Paslanmaz Çelik
DIN , BS, EN , ANSI etc. v.s.

KAYNAK BOYUN ÖZELLİKLERİ / WELDED FEATURES

STANDART ÜRETİM / STANDART PRODUCTION

Material : RS1 37-2 DIN 1.0038
Malzeme :

ÖZEL ÜRETİM / SPECIAL PRODUCTION

Material : Stainless steel
Malzeme : Paslanmaz Çelik
etc. v.s.

Tüm ölçülerde kaynak boyun ve tüm boru kısımlar korozyona dayanıklı özel boyalıdır.

The all weld end and pipe parts in all diameters are with special paint (for corrosion protection.

UYGULAMA ALANLARI / APPLICATIONS

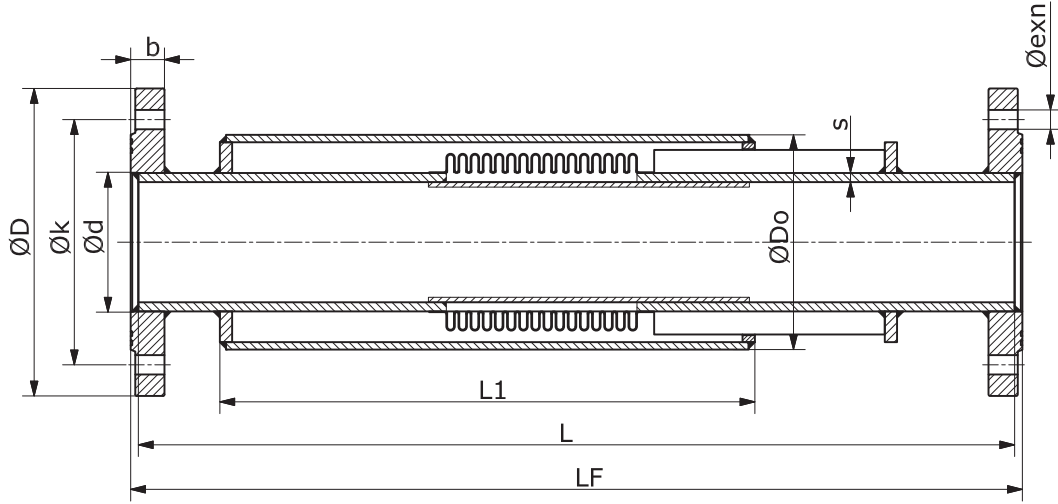
Eksenel genişlemeleri absorbe etmek / For absorbing axial movement
Sistemdeki gerilimi ve gürültüyü düşürmek / For reducing tension and noise
Tüm makineler / All machines
Tüm Pompalar / All pumps
Tüm Motorlar / All motors
Endüstriyel uygulamalar / Industrial applications
Egzost uygulamaları / Exhaust systems
Gaz ve su hatları / Gas and water lines
İçme suyu hatları / Drinking water lines

DİZAYN ÖZELLİKLERİ / DESIGN FEATURES

Dizayn Basıncı / Design Pressure : 16 BAR
Dizayn Sıcaklığı / Design Temperature : - 196 + 550 C

ÖZEL NOT / SPECIAL NOTE

Dizayn sıcaklığı talep halinde +950 C 'ye kadar olabilir.
Design temperature can be designed until + 950 C as well.
Çok özel taleplerinizi için lütfen bize danışın.
For special requirements please consult us.
Flanş tabloları için lütfen tablolar bölümüne bakınız.
Please see table pages for flange tables.
Boru ölçüleri için lütfen tablolar bölümüne bakınız
Please see table pages for pipe size tables.
Ürünler fabrika hatalarına karşı 1 yıl garantilidir.
Products are under our 1 year guarantee for factory faults.
Ürün ağırlıkları +- %10 toleranslıdır.
Product weights have +- 10% tolerance.
Aşındırıcı akışkanlar için linyer kullanınız.
Use liner to protect bellow from wear due to abrasive media.



Diameter	Length			Outer Diameter	Movement +/-	Spring Rate	Bellows effective Area	Pipe Diameter	Approx. Weight
Çap	Boy			Dış Çap	Hareket +/-	Yay Sabiti	Körük Efektif Alanı	Boru Ölçüsü	Yaklaşık Ağırlık
DN	L	LF	L1	Ø Do	AX	AX	KEA	Ø D x s	Kg
Ø	mm	mm	mm	mm	mm	N/mm	cm ²	mm	Kg
40	705	720	310	76,1	-100	21	24	48,3 x 2,6	5.0
50	705	720	310	88,9	-100	22	37	60,3 x 2,9	5.5
65	705	720	310	114,3	-100	23	58	76,1 x 2,9	9.0
80	705	720	310	133,0	-100	24	82	88,9 x 3,2	11.0
100	745	760	355	159,0	-125	37	134	114,3 x 3,6	18.5
125	695	710	305	193,7	-125	46	192	139,7 x 4,0	22.5
150	695	710	305	219,1	-125	55	265	168,3 x 4,5	26.0
200	735	750	350	273,0	-150	102	442	219,1 x 4,5	36.0
250	735	750	350	323,9	-150	143	683	273,0 x 5,0	50.0
300	735	750	350	380,0	-150	155	1017	323,9 x 5,6	70.0