

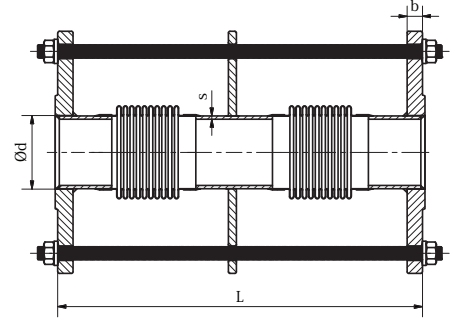
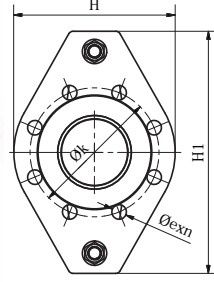
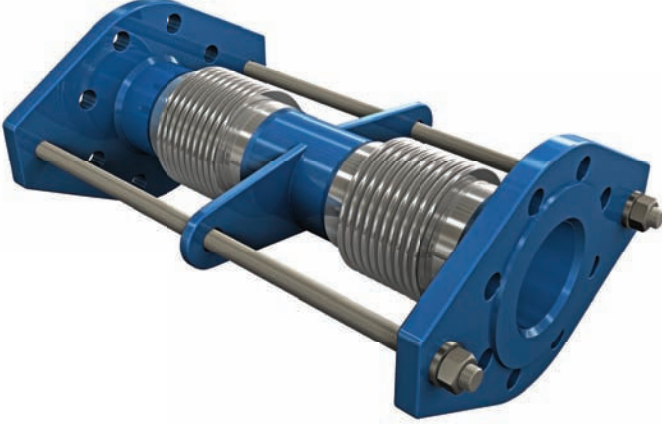
YANAL KOMPANSATÖRLER

TİP **KRS-23**

DN 25 – DN 500

UFLR / PN **16**

Universal Flanşlı Limitrotlu



LATERAL EXPANSION JOINTS

TYPE **KRS-23**

DN 25 – DN 500

UFLR / PN **16**

Universal Flanged with tie rods

KÖRÜK ÖZELLİKLERİ / BELLOW FEATURES

Tek yada çok katlı körük tasarımı

Single and multiple convolution bellows

STANDART ÜRETİM / STANDART PRODUCTION

Material : AISI 321
Malzeme : (DIN 1.4541)

ÖZEL ÜRETİM / SPECIAL PRODUCTION

Material : AISI 304 - DIN 1,4301
Material : AISI 309 - DIN 1,4828
Malzeme : AISI 316 - DIN 1,4401
Malzeme : AISI 316 ti - DIN 1,4571 etc. v.s.

LİMİTROT VE SOMUN / TIE ROD AND NUTS

STANDART LİMİTROT / STANDART TIE ROD

Material : RS: 37-2 DIN 1.0038
Malzeme : Talep halinde paslanmaz çelik v.s.
Stainless Steel on request etc.

STANDART SOMUN / STANDART NUT

Material : RS: 37-2 DIN 1.0038
Malzeme : Talep halinde paslanmaz çelik v.s.
Stainless Steel on request etc.

FLANŞ ÖZELLİKLERİ / FLANGE FEATURES

STANDART ÜRETİM / STANDART PRODUCTION

Material : RS: 37-2 DIN 1.0038
Malzeme : PN 2,5 / PN 6 / PN 10 / PN 16

ÖZEL ÜRETİM / SPECIAL PRODUCTION

Material : Stainless steel
Malzeme : Paslanmaz Çelik
DIN , BS , EN , ANSI etc. v.s.

DN 25—DN 500 arası tüm ölçülerde flanşlar korozyona dayanıklı özel boyalıdır.

The all flanges of beetwen DN 25-DN 500 sizes are with special paint (for corrosion protection.)

UYGULAMA ALANLARI / APPLICATIONS

Yanal hareketleri absorbe etmek / For absorbing lateral movement

Tüm makineler / All machines

Tüm Pompalar / All pumps

Tüm Motorlar / All motors

Endüstriyel uygulamalar / Industrial applications

Egzost uygulamaları / Exhaust systems

Gas ve su hatları / Gas and water lines

İçme suyu hatları / Drinking water lines

DİZAYN ÖZELLİKLERİ / DESIGN FEATURES

Dizayn Basıncı / Design Pressure : 16 BAR

Dizayn Sıcaklığı / Design Temperature : - 196 + 550 C

ÖZEL NOT / SPECIAL NOTE

Dizayn sıcaklığı talep halinde +950 C 'ye kadar olabilir.

Design temperature can be designed until + 950 C as well.

Çok özel taleplerinizi için lütfen bize danışın.

For special requirements please consult us.

Flanş tabloları için lütfen tablolar bölümüne bakınız.

Please see table pages for flange tables.

Boru ölçüleri için lütfen tablolar bölümüne bakınız

Please see table pages for pipe size tables.

Ürünler fabrika hatalarına karşı 1 yıl garantilidir.

Products are under our 1 year quarantee for factory faults.

Ürün ağırlıkları +- %10 toleranslıdır.

Product weights have +- 10% tolerance.

Aşındırıcı akışkanlar için layner kullanınız.

Use liner to protect bellow from wear due to abrasive media.

Diameter	Length	Oval Flange	Oval flange	Lateral Movement +/-	Lateral Spring rate	Axial Movement +/-	Bellows effective Area	Flange Center to center	Flange thickness	Flange Hole quantity	Hole Ø	Approx. Weight
Çap	Boy	Oval Flanş	Oval Flanş	Yanal Hareket +/-	Yanal Yay Sabiti	Eksenel Hareket +/-	Körük Efektif Alanı	Flanş delik merkezi	Flanş kalınlığı	Flanş delik adeti	Delik çapı	Yaklaşık Ağırlık
DN	L	H	H 1	LAT	LSR	AX	KEA	k	b	n	e	Kg
Ø	mm	mm	mm	mm	N/m	mm	cm ²	mm	mm		mm	kg
25	350	115	160	25	0.4	45	12	85	16	4	14	8.4
	440			50	2.8							8.6
	590			75	1.2							9.3
	740			100	0.6							9.6
32	350	140	185	25	0.4	45	18	100	16	4	18	9.9
	440			50	2.8							10.2
	590			75	1.2							10.9
	740			100	0.6							11.2
40	360	150	195	25	0.5	45	24	110	16	4	18	11.6
	450			50	2.9							12.0
	600			75	1.3							12.7
	750			100	0.7							13.0
50	370	165	215	25	0.6	45	37	125	18	4	18	13.5
	450			50	3.1							14.0
	600			75	1.4							14.8
	750			100	0.8							15.5
65	370	185	230	25	0.6	45	58	145	18	4	18	15.2
	460			50	2.2							16.4
	605			75	1.0							17.0
	750			100	0.7							18.0
80	380	200	275	25	1.6	45	82	160	20	8	18	18.0
	470			50	5.5							19.1
	615			75	2.8							20.3
	760			100	1.6							21.5
100	400	220	300	25	1.9	45	134	180	20	8	18	20.3
	490			50	10.5							22.6
	635			75	5.5							23.5
	780			100	2.7							25.0
125	440	250	345	25	2.0	45	192	210	22	8	18	33.5
	675			50	8.8							37.4
	915			75	4.5							40.5
	1140			100	2.8							43.3
150	510	285	385	25	1.8	60	265	240	22	8	22	42.6
	700			50	13.5							47.7
	940			75	6.8							51.3
	1180			100	3.8							56.0
200	550	340	445	25	6.2	75	442	295	24	12	22	75.0
	710			50	58.7							81.7
	950			75	30.5							89.0
	1180			100	16.5							97.2
250	560	405	520	25	7.3	75	683	355	26	12	26	102.5
	720			50	74.5							112.5
	960			75	33.5							122.5
	1190			100	19.0							132.0
300	590	460	575	25	32.2	90	1019	410	28	12	26	113.5
	750			50	320							118.0
	990			75	26.3							127.5
	1220			100	26.1							140.0
350	600	520	710	25	41.2	90	1205	470	30	16	26	137.5
	770			50	41.0							144.0
	1010			75	33.5							158.0
	1240			100	25.5							170.0
400	610	580	770	25	59.2	100	1538	525	32	16	30	163.0
	780			50	59.0							175.0
	1020			75	48.3							188.0
	1290			100	31.5							210.0
450	630	640	810	25	80.5	100	1897	585	32	20	30	221.0
	800			50	80.2							235.0
	1060			75	66.0							255.0
	1330			100	38.7							275.0
500	640	715	960	25	107.5	100	2273	650	34	20	33	273.0
	810			50	107.3							295.0
	1090			75	63.1							315.0
	1350			100	37.4							340.0