

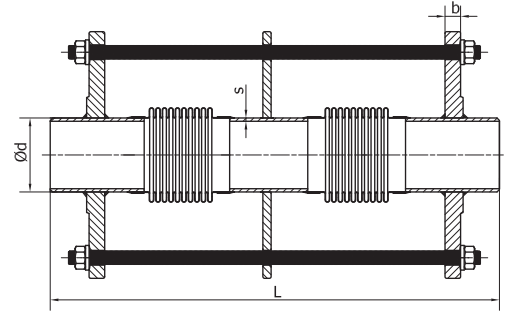
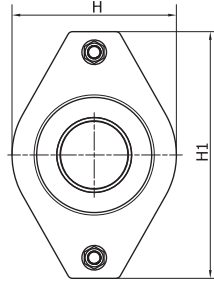
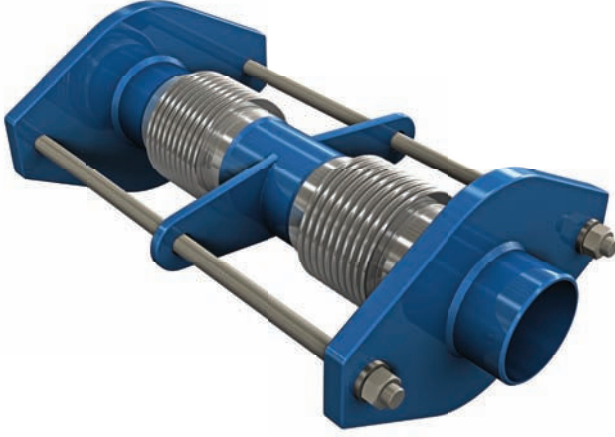
YANAL KOMPANSATÖRLER

TiP **KRS-24**

DN 25 – DN 500

UKBLR / PN **16**

Universal Kaynak Boyunlu Limitrotlu



LATERAL EXPANSION JOINTS

TYPE **KRS-24**

DN 25 – DN 500

UKBLR / PN **16**

Universal Welding Ends with tie rods

KÖRÜK ÖZELLİKLERİ / BELLOW FEATURES

Tek yada çok katlı körük tasarımı

Single and multiple convolution bellows

STANDART ÜRETİM / STANDART PRODUCTION

Material : AISI 321
Malzeme : (DIN 1.4541)

ÖZEL ÜRETİM / SPECIAL PRODUCTION

Material : AISI 304 - DIN 1,4301
Material : AISI 309 - DIN 1,4828
Malzeme : AISI 316 - DIN 1,4401
Malzeme : AISI 316 ti - DIN 1,4571 etc. v.s.

LİMİTROT VE SOMUN / TIE ROD AND NUTS

STANDART LİMİTROT / STANDART TIE ROD

Material : RS1 37-2 DIN 1.0038
Malzeme : Talep halinde paslanmaz çelik v.s.
Stainless Steel on request etc.

STANDART SOMUN / STANDART NUT

Material : RS1 37-2 DIN 1.0038
Malzeme : Talep halinde paslanmaz çelik v.s.
Stainless Steel on request etc.

KAYNAKBOYUN ÖZELLİKLERİ / WELDEND FEATURES

STANDART ÜRETİM / STANDART PRODUCTION

Material : RS1 37-2 DIN 1.0038
Malzeme : RS1 37-2 DIN 1.0038

ÖZEL ÜRETİM / SPECIAL PRODUCTION

Material : Paslanmaz Çelik
Malzeme : etc. v.s.

DN 25—DN 500 arası tüm ölçülerde flanşlar korozyona dayanıklı özel boyalıdır.

The all flanges of beetwen DN 25-DN 500 sizes are with special paint (for corrosion protection.)

UYGULAMA ALANLARI / APPLICATIONS

Yanal hareketleri absorbe etmek / For absorbing lateral movement

Sistemdeki gerilimi ve gürültüyü düşürmek / For reducing tension and noise

Tüm makinalar / All machines

Tüm Pompalar / All pumps

Tüm Motorlar / All motors

Endüstriyel uygulamalar / Industrial applications

Egzost uygulamaları / Exhaust systems

Gaz ve su hatları / Gas and water lines

İçme suyu hatları / Drinking water lines

DİZAYN ÖZELLİKLERİ / DESIGN FEATURES

Dizayn Basıncı / Design Pressure : 16 BAR

Dizayn Sıcaklığı / Design Temperature : - 196 + 550 C

ÖZEL NOT / SPECIAL NOTE

Dizayn sıcaklığı talep halinde +950 C'ye kadar olabilir.

Design temperature can be designed until + 950 C as well.

Çok özel taleplerinizi için lütfen bize danışın.

For special requirements please consult us.

Boru ölçüleri için lütfen tablolar bölümüne bakınız

Please see table pages for pipe size tables.

Ürünler fabrika hatalarına karşı 1 yıl garantilidir.

Products are under our 1 year quarantee for factory faults.

Ürün ağırlıkları +- %10 toleranslıdır.

Product weights have +- 10% tolerance.

Aşındırıcı akışkanlar için layner kullanınız.

Use liner to protect bellow from wear due to abrasive media.

Diameter	Length	Oval Flange	Oval flange	Lateral Movement +/-	Lateral Spring rate	Axial Movement +/-	Bellows effective Area	Welding End Sizes	Approx. Weight
Çap	Boy	Oval Flanş	Oval Flanş	Yanal Hareket +/-	Yanal Yay Sabiti	Eksenel Hareket +/-	Körük Etkif Alanı	Kaynak Boyun Ölçüleri	Yaklaşık Ağırlık
DN Ø	L mm	H mm	H 1 mm	LAT mm	YYS N/m	AX mm	KEA cm ²	Ø D x s mm	Kg kg
25	385	65	110	25	7.1	45	12	33.7x2.6	6.5
	510			50	2.8				6.9
	650			75	1.1				7.8
	800			100	0.5				8.6
32	385	70	115	25	7.3	45	18	42.4x2.6	6.7
	510			50	2.9				7.3
	650			75	1.2				8.2
	800			100	0.6				9.0
40	390	75	125	25	7.5	45	24	48.3x2.6	6.9
	515			50	3.0				7.6
	655			75	1.3				8.4
	805			100	0.7				9.1
50	400	95	160	25	7.6	45	37	60.3x2.9	7.1
	525			50	3.1				7.9
	665			75	1.4				8.7
	815			100	0.8				9.5
65	440	115	175	25	5.3	45	58	76.1x2.9	8.2
	550			50	2.1				8.9
	690			75	1.0				9.7
	830			100	0.6				10.8
80	445	125	190	25	15.4	45	82	88.9x3.2	10.6
	555			50	5.4				11.6
	695			75	2.7				12.9
	835			100	1.4				13.4
100	465	155	225	25	25.7	45	134	114.3x3.6	12.8
	575			50	10.2				13.9
	715			75	5.3				15.6
	855			100	2.5				17.4
125	500	195	260	25	23.9	45	192	139.7x4.0	19.8
	770			50	8.7				23.8
	1010			75	4.4				27.2
	1245			100	2.8				30.8
150	530	225	285	25	37.6	60	265	168.3x4.5	24.0
	790			50	13.5				29.2
	1030			75	6.8				34.3
	1265			100	3.9				39.7
200	615	285	385	25	104.5	75	442	219.1x6.3	39.5
	845			50	60.5				46.5
	1085			75	30.5				55.2
	1320			100	17.0				63.0
250	615	345	435	25	138.7	75	683	273.0x6.3	62.0
	845			50	73.9				75.4
	1085			75	33.5				86.0
	1320			100	18.9				97.0
300	835	380	620	25	98.5	100	1019	323.9x7.1	102.7
	935			50	67.5				107.5
	1135			75	34.0				118.0
	1335			100	19.1				130.0
350	835	425	655	25	12.5	100	1205	355.6x8.0	121.0
	935			50	68.5				130.0
	1135			75	32.5				143.0
	1335			100	19.1				159.0
400	850	485	705	25	175.5	100	1538	406.4x8.0	150.0
	950			50	115.0				162.0
	1200			75	76.5				192.0
	1350			100	30.3				209.0
450	850	535	755	25	247.0	100	1897	457.2x10.0	181.0
	1000			50	106.1				195.0
	1230			75	48.4				219.0
	1470			100	28.4				241.0
500	850	585	805	25	320.0	100	2273	508.0x10.0	225.0
	1000			50	137.8				248.0
	1200			75	61.8				279.0
	1470			100	35.1				310.0