

EKSENEL KOMPANSATÖRLER

AXIAL EXPANSION JOINTS

TİP **KRS-6**

DN 15 – DN 50

BSP / PN **16**—50 mm hareket
Boru Tip Kompansatör



KÖRÜK ÖZELLİKLERİ / BELLOW FEATURES

Tek katlı körük tasarımı

Single convolution bellows

STANDART ÜRETİM / STANDART PRODUCTION

Material : AISI 316 TI
Malzeme : (DIN 1.4571)

ÖZEL ÜRETİM / SPECIAL PRODUCTION

Material : AISI 304 - DIN 1,4301
Malzeme : AISI 316 - DIN 1,4401
etc. v.s.

LAYNER ÖZELLİKLERİ / LINER FEATURES

STANDART LAYNER / STANDART PRODUCTION LINER

Material : RS1 37-2 DIN 1.0038
Malzeme

ÖZEL LAYNER / SPECIAL PRODUCTION LINER

Material : Stainless steel
Malzeme : Paslanmaz Çelik

KAYNAKBOYUN ÖZELLİKLERİ / WELDEND FEATURES

STANDART ÜRETİM / STANDART PRODUCTION

Material : RS1 37-2 DIN 1.0038
Malzeme

ÖZEL ÜRETİM / SPECIAL PRODUCTION

Material : Stainless steel
Malzeme : Paslanmaz Çelik

DIŞBORU (KAVER) ÖZELLİKLERİ / COVER PIPE FEATURES

Material : RS1 37-2 DIN 1.0038
Malzeme

ÖZEL ÜRETİM / SPECIAL PRODUCTION

Material : Stainless steel
Malzeme : Paslanmaz Çelik
etc. v.s.

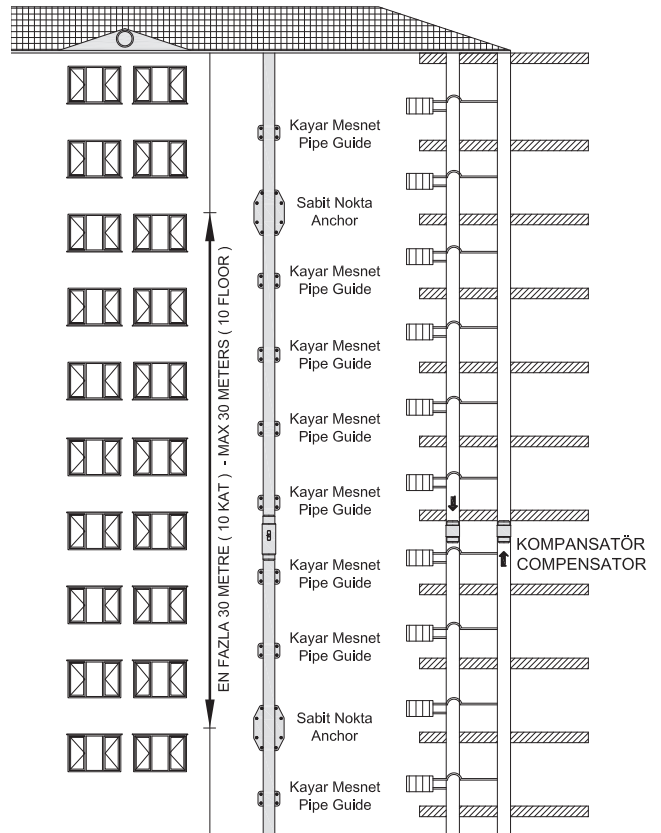
Tüm ölçülerde kaynak boyun ve tüm boru kısımlar korozyona dayanıklı özel boyalıdır.

The all weld end and pipe parts in all diameters are with special paint (for corrosion protection.

TYPE **KRS-6**

DN 15 – DN 50

BSP / PN **16**—50 mm movement
Heat Compensators



UYGULAMA ALANLARI / APPLICATIONS

Eksenel genleşmeleri absorbe etmek / For absorbing axial movement
Sistemdeki gerilimi ve gürültüyü düşürmek / For reducing tension and noise

Su boru hatları / Water pipe lines

Yüksek katlı binalar ve benzer yapılar / In large buildings and similar constructions

Enerji tasarrufu / Energy Save

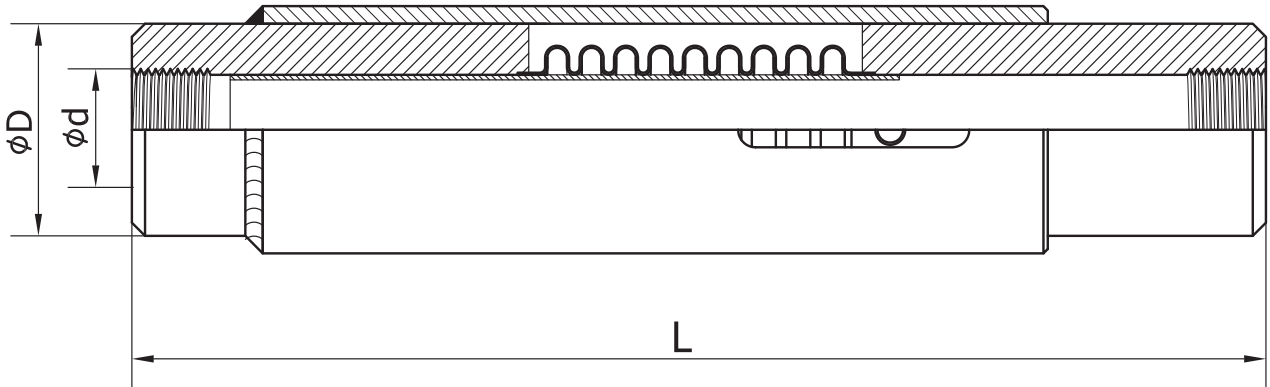
Kolay Montaj / Simple Installation

Estetik görünüm / Decorative structure

DİZAYN ÖZELLİKLERİ / DESIGN FEATURES

Dizayn Basıncı / Design Pressure : 16 BAR

Dizayn Sıcaklığı / Design Temperature : 250 °C



Diameter Ød	Bellows effective Area	Outer Diameter ØD	Movement +/-	Length L	Connection Type	Pipe Diameter	Approx. Weight
Çap Ød	Körük Efektif Alanı	Dış Çap ØD	Hareket +/-	Boy L	Bağlantı Şekli	Boru Ölçüsü	Yaklaşık Ağırlık
mm.	cm ²	mm.	+ / - mm.	mm.	Tip	Ölçü	Kg./ Adet
15	7.0	32.0	+35 —15	250	BSP	1/2"	0.295 kg.
20	7.0	38.0	+35 —15	235	BSP	3/4"	0.390 kg.
25	11.2	48.3	+35 —15	260	BSP	1"	0.405 kg.
32	16.7	60.3	+35 —15	295	BSP	1 1/4"	0.710 kg.
40	26.5	77.0	+35 —15	295	BSP	1 1/2"	0.895 kg.
50	26.5	77.0	+35 —15	295	BSP	2"	1.295 kg.

ÖZEL NOT / SPECIAL NOTE

Çok özel taleplerinizi için lütfen bize danışın.

For special requirements please consult us.

Isıl genişleme tabloları için lütfen tablolar bölümüne bakınız.

Please see table pages for thermal expansion tables.